

Presto Linea® elektronische wandkraan

Met infraroodbediening voor wandmontage

- Water- en energiebesparend
- Met batterijvoeding
- Met instelbare automatische cyclusspoeling
- Eenvoudige montage op bestaande installaties (plug & play)
- Met gladde binnenkant (beperkt bacteriegroei)
- Eenvoudig onderhoud, door geïntegreerde afsluiter

Specificatie:

Presto Linea® elektronische wandkraan voor inbouw leidingwerk voor koud of voorgemengd water. Waterbesparend en robuust, met volumestroombegrenzer 3 l/min., met geïntegreerde batterij, magneetventiel en electronica. Voorzien van een instelbare cyclusspoeling en looptijd. Met gladde binnenkant ter beperking van bacteriegroei en anti-kalk perlator. Met geïntegreerde afsluiter (eenvoudig onderhoud) en aansluiting 1/2" buitendraad. Niet toe te passen in combinatie met reflecterende wasbakken.

Technische gegevens:

Behuizing:	Verchroomd messing
Installatiehoogte:	Min. 30 cm boven de bodem van de wasbak
Volumestroom:	3 l/min.
Aansluiting:	1/2" buitendraad
Werkdruk:	100 - 500 kPa
Batterij:	2 x 3V CR123 Lithium
Low battery alarm:	Blinkende LED (kraan sluit automatisch)

Instellingen (m.b.v. PRESTOCOM communicatiebox):

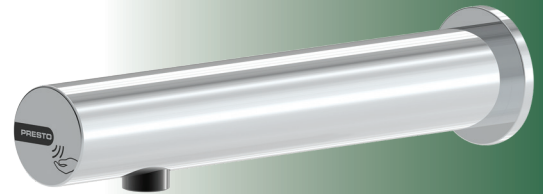
Max. Looptijd:	1 - 255 seconden
Cyclusspoeltijd:	0 - 255 seconden
Cyclusinterval:	0 - 240 uur
Basisinstelling cyclusspoeling:	30 sec. na 24 uur geen gebruik

Bestelnr: 1505130 (Art. nr. 57100)

Accessoires:

Bestelnr.:1435186 (Art.nr. 91145)
PRESTOCOM communicatie box, benodigd om via een computer te communiceren (inregelen en uitlezen) met Presto elektronische kranen.

Opm. de Presto Linea® wandkranen zijn ook leverbaar als paneelinbouw mengkranen en paneelinbouw kranen voor koud of voorgemengd water, met batterijvoeding of transformator. Daarnaast zijn de kranen leverbaar in de uitvoeringen (zie ook afbeelding): rvs geborsteld, goud geborsteld, koper geborsteld, zwart verchroomd en mat zwart. Neem contact op voor meer informatie.



PRESTO ELEKTRONISCH ZELFSLUITENDE KRANEN

