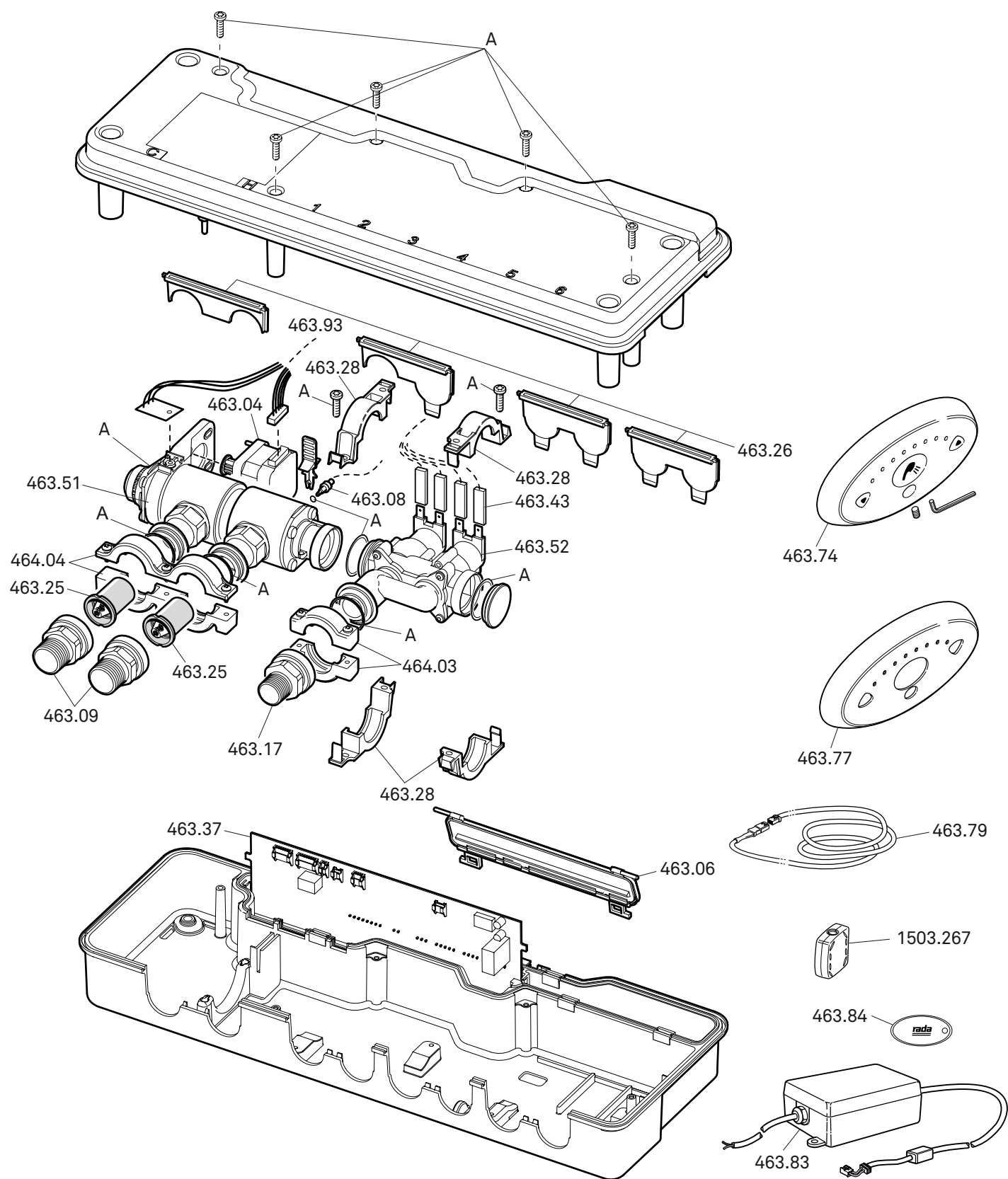


Rada Sense für Duschen



Technische Änderungen vorbehalten.

| |
|------------------------|
| Rada Sense für Duschen |
|------------------------|

| | |
|----------|--|
| 463.04 | Schrittmotor mit Zahnriemen |
| 463.05 | Schraubensatz gekennzeichnet mit 'A' |
| 463.06 | Abdeckung für elektrische Anschlüsse |
| 46308 | Thermistor, einfach |
| 463.09 | Eingangsadapter ½" DN15 mit Montageklemmen 2x |
| 463.17 | Ausgangsadapter ½" DN15 mit Montageklemme |
| 463.25 | Rückschlagventile mit Filter |
| 463.26 | Abdeckungen (4 Stück) |
| 463.28 | Montageklemmen, intern 2x |
| 463.37 | Steuerplatine Rada C2/C4 mit Software "Dusche" |
| 463.43 | Kabelbaum W/S/B HP |
| 463.51 | Mischventileinheit C2 HP mit Schrittmotor, Kabelbaum, RSV, Filter und Montageklemmen |
| 463.52 | Magnetventileinheit mit Haube und Montageklemmen |
| 463.74 | Bedienelement für Dusche |
| 463.77 | Abdeckung für Bedienelement, 3 Sensoren, verchromt |
| 463.79 | Verlängerungskabel für Bedienelement, 3m |
| 463.83 | Netzteil 230 V AC / 12 V DC 45W |
| 463.84 | Magnetschlüssel 3x |
| 463.93 | Kabelbaum für Schrittmotor |
| 464.03 | Montageklemme für Mischwasserausgang |
| 464.04 | Montageklemme für Kalt- und Heißwassereingang |
| 1503.267 | Ferritkern |