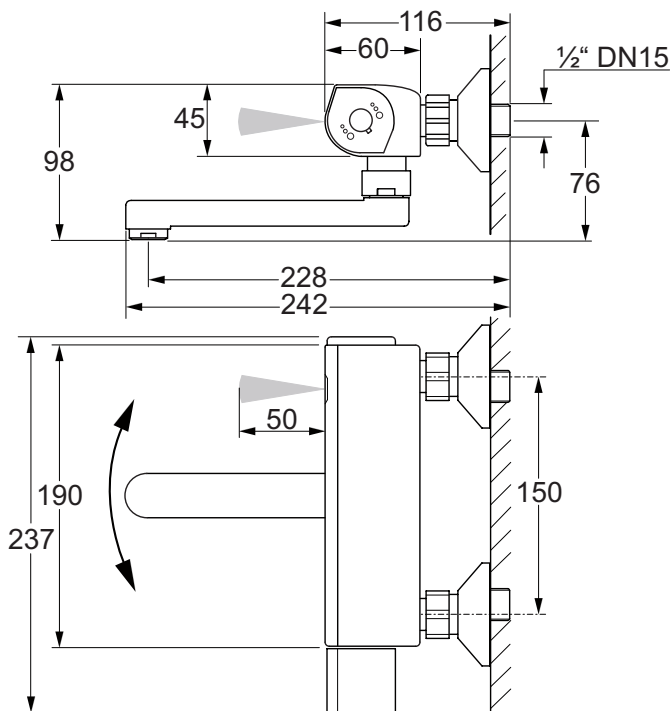


RADA TEC 500 WASCHTISCH-THERMOSTAT

- Sensor-Thermostatarmatur für Wasch- und Spültische
- Automatische Hygienespülung nach 72 Stunden für 30 Sekunden (Dauer und Zyklus programmierbar)
- Automatische Abschaltung nach Ablauf der eingestellten Laufzeit
- Stromversorgung Batterie 6V Lithium CRP2
- Automatische Abschaltung bei zu niedriger Batteriespannung
- Schwenkauslauf mit einer Ausladung von 165mm oder 120mm (von der Mitte der Armatur)
- Lieferung mit S-Anschlüssen, Filtern und Rosetten



Alle Maßangaben in mm



Artikelnummern

Rada Tec 500 mit Schwenkauslauf 165mm	2.1931.342
Rada Tec 500 mit Schwenkauslauf 120mm	1.1929.110

Zur Änderung der programmierten Einstellungen wird ein Rada Tec Handprogrammierer DO-5 benötigt (nicht im Lieferumfang enthalten).

Rada Tec Handprogrammierer DO-5	1336898
---------------------------------	---------

TECHNISCHE DATEN

Installation und Wartung

Bitte lesen Sie dazu das entsprechende Produkthandbuch.

Zulassungen

Erfüllt die allgemein gültigen CE- Richtlinien.

Bedienung

Der Infrarotsensor in der Armatur erfasst automatisch die Hände des Benutzers beim Eintritt in den Sensorbereich (ca. 5 cm). Das Wasser fließt für eine voreingestellte Zeit (werkseitig ca. 23 Sekunden).

Durch eine Start-Stop-Funktion kann der Wasserfluss individuell unterbrochen werden.

Materialien

Armaturenkörper: Messing, verchromt
Interne Bauteile: Edelstahl, Messing, ABS-Kunststoff

Anschlüsse

½", DN15 AG mit S-Anschlüssen und Rosetten

Temperaturen

Kaltwasser: 5 - 20 °C
Heißwasser: bis max. 70 °C

Druckwerte

Minimaler Leitungsdruck: 0,5 bar
Maximaler Leitungsdruck: 8 bar

Volumenstrom

6 l/min bei 3 bar

Laufzeit

einstellbar, 3 - 80 Sekunden
Werkseinstellung ca. 23 Sekunden

Hygienespülung

72 Stunden nach der letzten Benutzung für die Dauer von 30 Sekunden (mit Handprogrammierer änderbar)

Programmierbare Parameter

Sensorreichweite: 0 - 25 cm (in 17 Schritten)
Hygienespülzyklus: 1, 3, 6, 12, 24, 48, 72, 96 oder 108 Stunden
Hygienespülzeit: 5, 10, 15, 30, 60, 90, 120, 150 oder 180 Sekunden

Hinweis! Zur Programmierung der Parameter wird ein Rada Tec Handprogrammierer DO-5 mit der Artikelnummer 02 9300 12A benötigt.

Thermische Desinfektion

Zur Durchführung einer thermischen Desinfektion kann der Temperaturreguliergriff mit Hilfe eines spitzen Gegenstands überdreht werden und anschließend durch Betätigung des Infrarotsensor die Spülung aktiviert werden. Vorsicht! Verbrühungsgefahr!

Stromversorgung

Batterie: 6 V Lithium-Batterie Typ CRP2
Automatische Abschaltung bei zu geringer Batteriespannung.

Schutzklassen

Magnetventil: IP45
Elektronik: IP45