

Montagehandleiding Rada Mono Control 153 spui-systeem met HEC batterij



Belangrijk: Deze handleiding is het eigendom van de klant en moet bij het product worden bewaard.

Inleiding:

Het Rada Mono Control 153 spui-systeem met HEC batterij, wordt met name toegepast als automatische spui, om stagnatie te voorkomen. De spoeltijd (looptijd na bediening van de piëzo druktoets), cyclusspoeltijd, cyclusspoelinterval, cyclusspoeltype en cyclusspoelmoment zijn instelbaar.

Beschrijving:

Het spui-systeem bestaat uit een besturingskast met een, op het deksel gemonteerde piëzo druktoets. In de besturingskast bevinden zich:

- één ½" magneetventiel met filter
- besturingselectronica, waarop tevens de instellingen gewijzigd kunnen worden
- HEC batterij met levensduur van 10 jaar

Technische gegevens:

Besturingskast:

Afmetingen: 160 x 120 x 95 mm

Voeding: HEC batterij

Piëzo druktoets:

Activering: Druktoets

Afmetingen: Art.nr. 277610: Ø 28 mm

Magneetventiel:

Voeding: HEC batterij

Aansluitingen: ½" buitendraad

Volumestroom: 10 l/min @ 100 kPa

Behuizing: Messing

Instellingen:

Zie programmering van de instellingen op pagina 3.

Bestelnummer:

Rada Mono Control 153 spui-systeem

Bestelnr.: 1468767 (Art.nr. 277153)

Installatie:

Algemeen:

De installatie en het onderhoud van dit product dienen te worden uitgevoerd volgens de instructies en informatie in deze handleiding en dienen te worden uitgevoerd door bevoegde deskundige personen.

- De waterzijdige en elektrische installatie dienen te voldoen aan alle geldende richtlijnen, voorschriften en normen.
- De producten dienen te worden geïnstalleerd in ruimten die niet onderhevig zijn aan extreme temperaturen, vochtigheid of ander extreme klimatologische omstandigheden.
- De producten mogen niet onderhevig zijn aan vandalisme, onjuist gebruik en misbruik
- Sluit het water af voordat u begint met installeren/onderhoud.

Montage besturingskast:

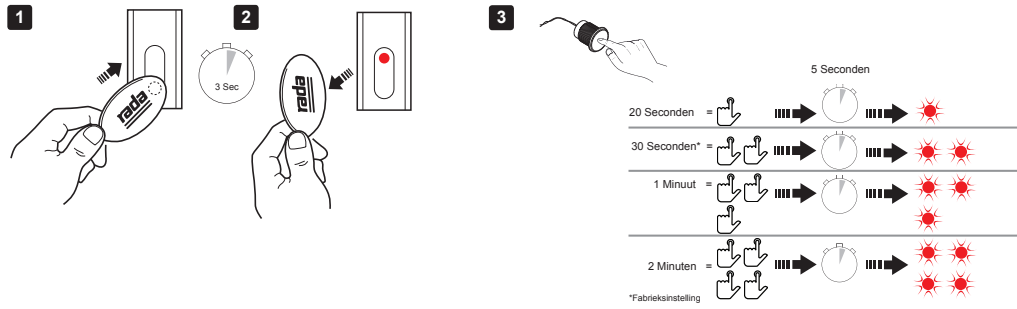
1. De besturingskast is bedoeld voor montage op een geschikt, droog oppervlak. De besturingskast moet bereikbaar zijn voor onderhoud. Als de ondergrond ongelijk is, is het aan te raden een vlak montagebord / frame te gebruiken, zodat de besturingskast niet beschadigt.
2. Op de besturingskast wordt de aanvoer- en afvoerleiding aangesloten.
3. Op het deksel van de besturingskast bevindt zich de (piëzo) testknop voor de controle van de werking van het magneetventiel.

Waterzijdige aansluitingen op de besturingskast:

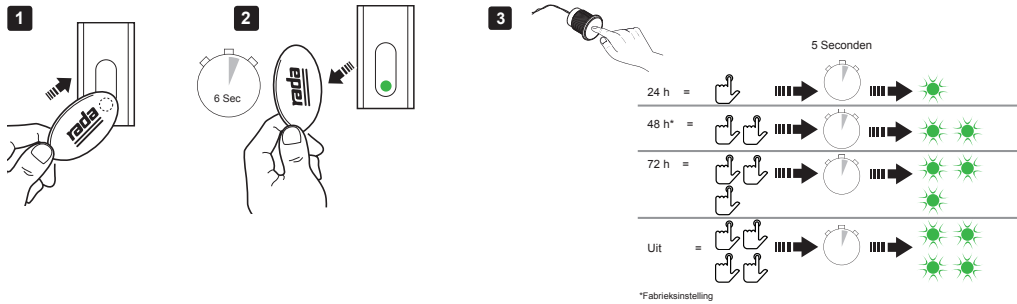
1. Sluit de aanvoer- en afvoerleiding aan op de besturingskast. Let op de stromingsrichting aangegeven door een pijl op het magneetventiel.

PROGRAMMERING RADA PIEZO 130HEC MONO CONTROL MET HEC BATTERIJ

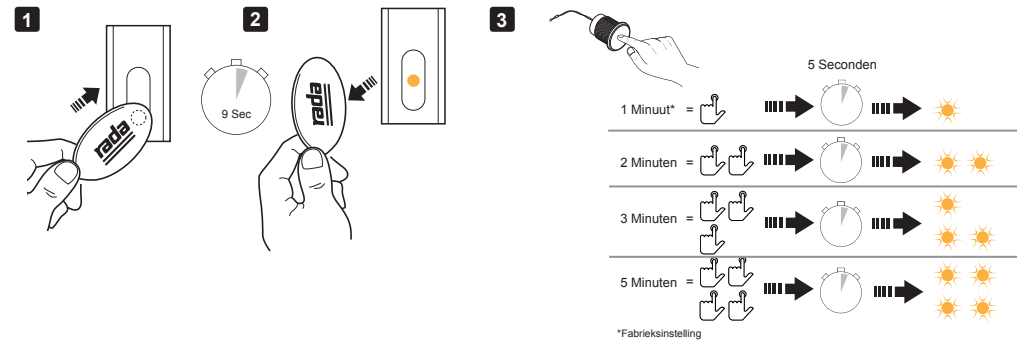
Spoeltijd



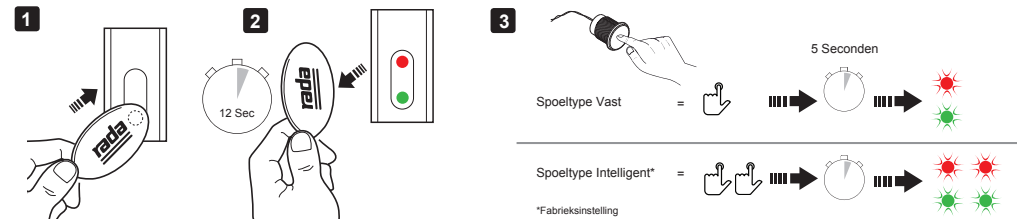
Cyclusspoelinterval



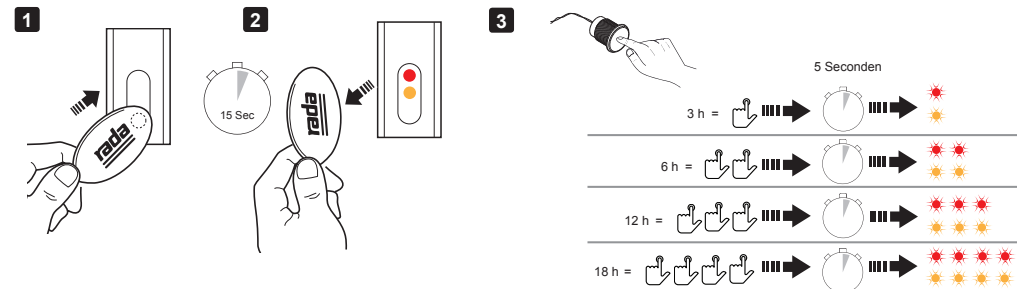
Cyclusspoeltijd



Cyclusspoeltype



Cyclusspoelmoment



KLANTENINFORMATIE

Kwaliteitsgarantie

Dit product heeft een wettelijke garantie die start op de aankoopdatum. Binnen de garantieperiode zullen materiaalgebreken kosteloos verholpen worden door reparatie of vervanging.

De garantie geldt onder de navolgende omstandigheden:

- Het product moet geïnstalleerd en onderhouden zijn volgens de algemene installatierichtlijnen en de richtlijnen in deze handleiding.
- Reparatie geschied enkel door ons of door ons daartoe aangewezen personen.
- Reparatie onder garantie verlengt de garantieperiode niet. De garantie op vervangen onderdelen eindigt op het einde van de originele garantieperiode
- Voor garantie op douchekoppen en andere consumentenartikelen hebben wij het recht om enkel reserve onderdelen te versturen.

De garantie geldt niet voor:

- De kosten van servicebezoeken voor fouten en storingen die niet als oorzaak het product hebben (bijvoorbeeld problemen en storingen door incorrect installeren, incorrect gebruik, gebrek aan onderhoud, kalk- en vuilafzettingen, vorstschade en vuil in (dichtzittende) zeeffilters) of waar geen fouten/ gebreken in het product gevonden kunnen worden.
- Problemen ontstaan door waterzijdige of elektrische problemen.
- De compensatie van het niet kunnen gebruiken van het product of daaraan verwante zaken.
- Storingen en fouten veroorzaakt doordat het product gerepareerd of aangepast is door niet door ons daartoe bevoegde personen.
- Routinematige onderhoud en/of te vervangen onderdelen in het kader van richtlijnen voor routinematig onderhoud.

Wat te doen bij een storing

Indien het product bij ingebruikname niet goed functioneert, neem dan contact op met uw installateur om te controleren of het product geïnstalleerd en ingeregeld is zoals aangegeven in de handleiding.

Indien dit het probleem niet oplost kunt u contact opnemen met Rada Sanitairtechniek B.V.

Indien de prestaties van het product verminderen, controleer dan aan de hand van deze handleiding of onderhoud nodig is. Neem contact met ons op voor advies.

Rada Klantenondersteuning

Service helpdesk

Onze commercieel technische mensen op kantoor kunnen u ondersteunen met advies over storingen, onderdelen, accessoires of een bezoek van onze servicedienst. Zorg dat u productnaam en type, evenals aankoopdatum bij de hand hebt.

Onderdelen en Accessoires

Wij hebben onderdelen en accessoires voor onze producten op voorraad ter ondersteuning gedurende de levensduur van het product.

Servicedienst

Wij bieden u de mogelijkheid het onderhoud en reparaties uit te laten voeren door onze eigen Rada servicedienst.

Service contracten

Periodiek onderhoud van onze producten is essentieel voor blijvend goede prestaties en veiligheid.

Wij bieden u de mogelijkheid het jaarlijks onderhoud aan de Rada producten uit te laten voeren door onze eigen Rada servicedienst.

Neem contact op met:

Rada Sanitairtechniek BV
Anthonie Fokkerstraat 81
3772 MP Barneveld

T. +31 342 41 40 88

E. info@rada-nl.com

W. www.radacontrols.com

Rada is een geregistreerd handelsmerk van Kohler Mira Limited. Wij behouden ons het recht voor om producten te wijzigen zonder kennisgeving vooraf.



FM 14648

