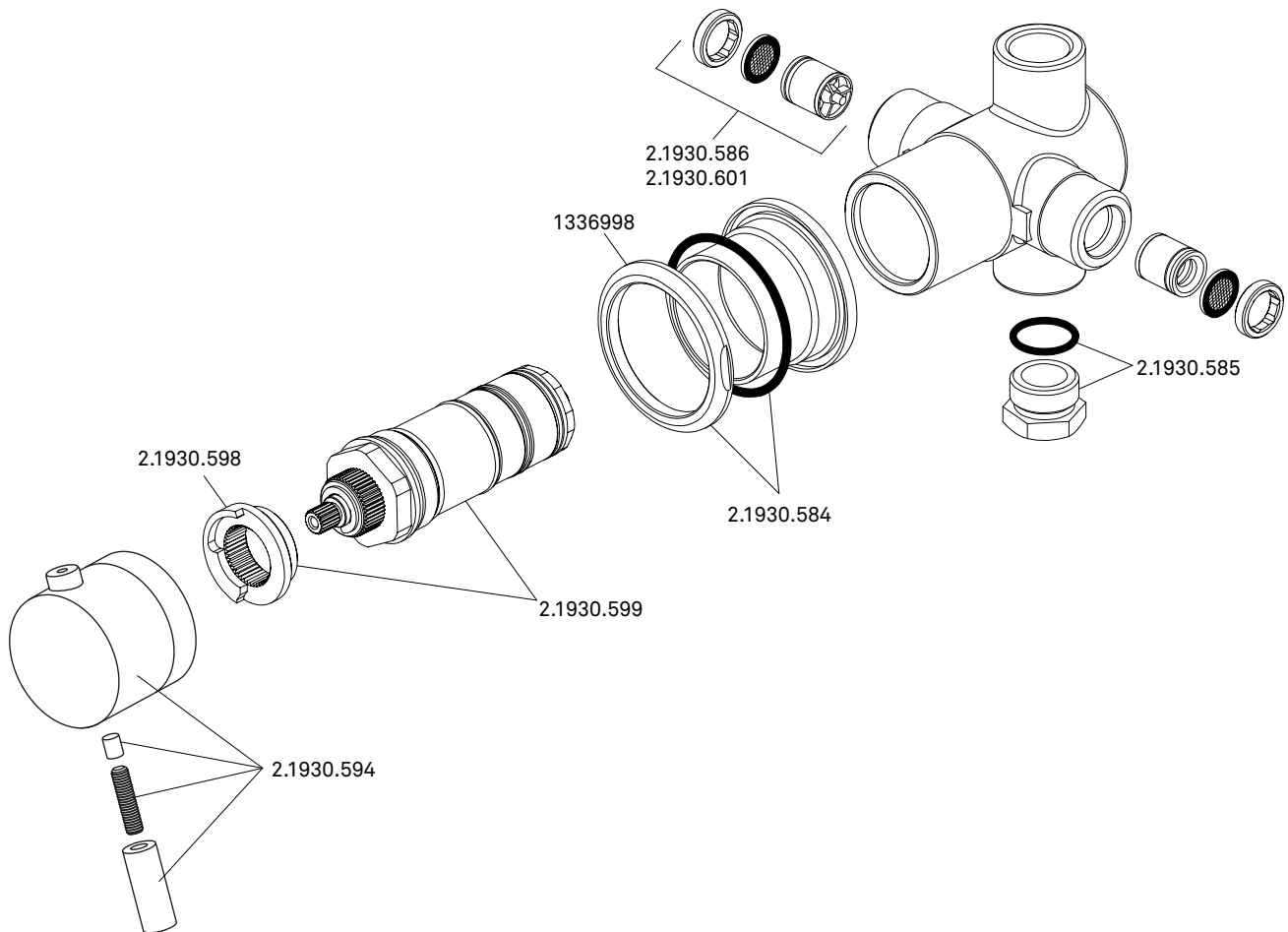


Rada Thermostat HPM (eingebaut in Rada Duschelementen-Serien VA2 & VA3 ab 07/2016)



2.1930.598	Anschlagring
2.1930.594	Temperaturreguliergriff
2.1930.599	Temperaturpatrone mit Anschlagring
2.1930.584	Befestigungsring mit O-Ring
2.1930.585	Verschlußstopfen
2.1930.586	RSV-Einsatz mit Sieb
2.1930.601	RSV-Einsatz mit Durchflussbegrenzer 12 l/min
1336998	Befestigungsring

Technische Änderungen vorbehalten.